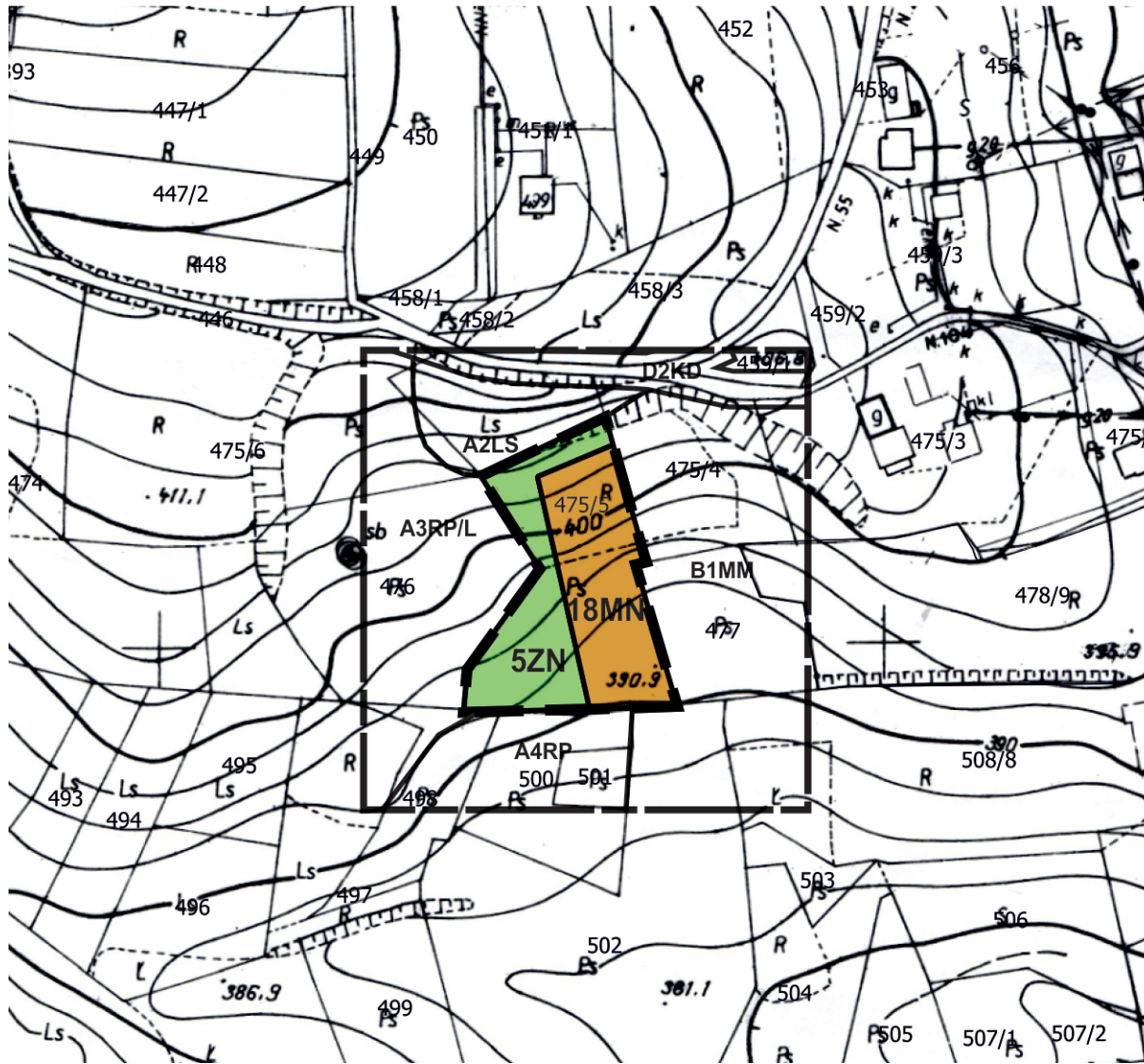
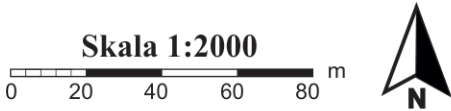


ZMIANA MIEJSCOWYCH PLANÓW ZAGOSPODAROWANIA PRZESTRZENNEGO W GMINIE CHEŁMIEC

Wieś Paszyn część działki nr 475/5

RYSUNEK PLANU NR 17



Źródło pochodzenia mapy: państwowy zasób geodezyjny i kartograficzny prowadzony przez Starostę Nowosądeckiego.
Układ współrzędnych mapy ETRS89/POLAND CS 2000 ZONE 7 ID EPSG: 2178

Załącznik Nr 17 do uchwały Nr
Rady Gminy Chełmec z dnia

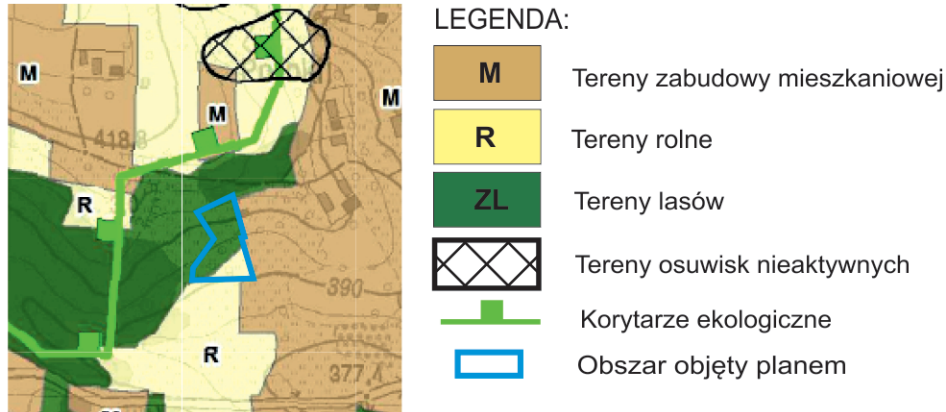
LEGENDA

- Granica analizowanego otoczenia
- Ustalenia planu
 - Granica obszaru objętego planem
 - Linie rozgraniczające tereny o różnym przeznaczeniu lub różnych zasadach zagospodarowania
 - 18MN Teren zabudowy mieszkaniowej jednorodzinnej
 - 5ZN Teren zieleni naturalnej

Oznaczenia inne informacyjne

- B1MM, A2LS, A3RP/L, A4RP, D2KD - Linie rozgraniczające tereny o różnym przeznaczeniu oraz symbole identyfikacyjne terenów o różnym przeznaczeniu lub różnych zasadach zagospodarowania wyznaczone w planie miejscowym - zlokalizowane poza obszarem objętym planem

Wyrys ze studium uwarunkowań i kierunków zagospodarowania przestrzennego gminy Chełmec uchwalonego uchwałą nr XV/294/2020 Rady Gminy Chełmec z dnia 20.01.2020r. z późn. zm.



Z uwagi na skalę rysunku Studium dopuszcza się w miejscowych planach zagospodarowania przestrzennego korygowanie do 30 m ostatecznych przebiegów linii rozgraniczających pomiędzy terenami o różnym przeznaczeniu lub różnych zasadach zagospodarowania, w zależności od zaistniałych uwarunkowań i potrzeb, których nie można było przewidzieć na etapie sporządzania studium uwarunkowań i kierunków zagospodarowania przestrzennego.